

---

# IMAP in Outlook 2007

Voraussetzung: Microsoft Outlook 2007

Revision: 1

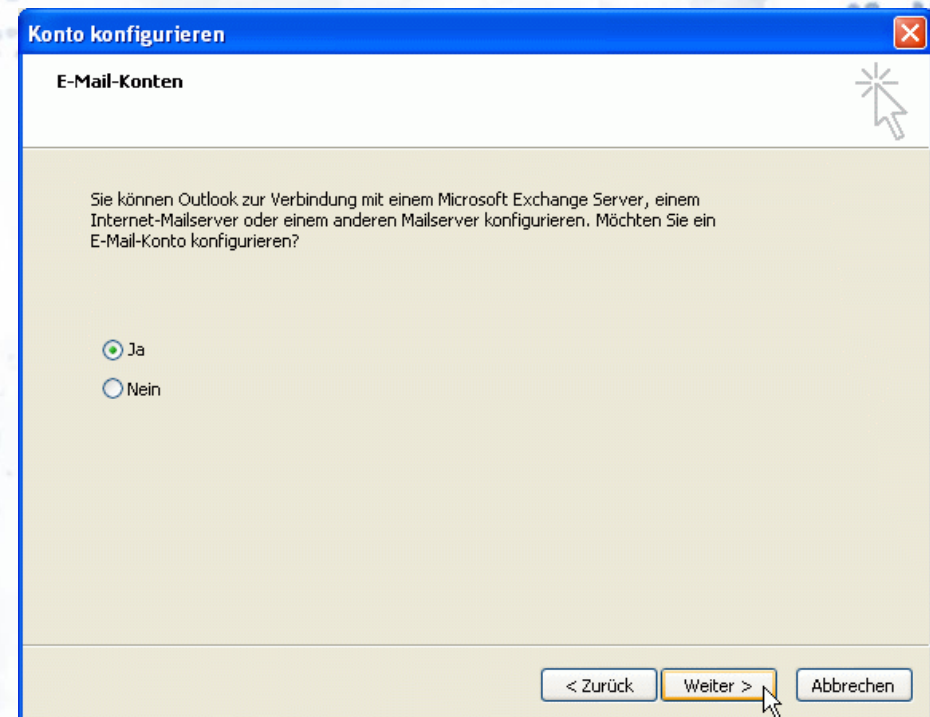
# Einleitung



## Dokumentation wie Sie in Outlook 2007 Ihr one4vision IMAP-Konto einrichten.

Sollte Outlook zuvor noch nicht verwendet worden sein wird der Einrichtungsassistent angezeigt, welcher nach der Willkommensseite abfragt, ob in Outlook ein E-Mail-Konto konfiguriert werden.

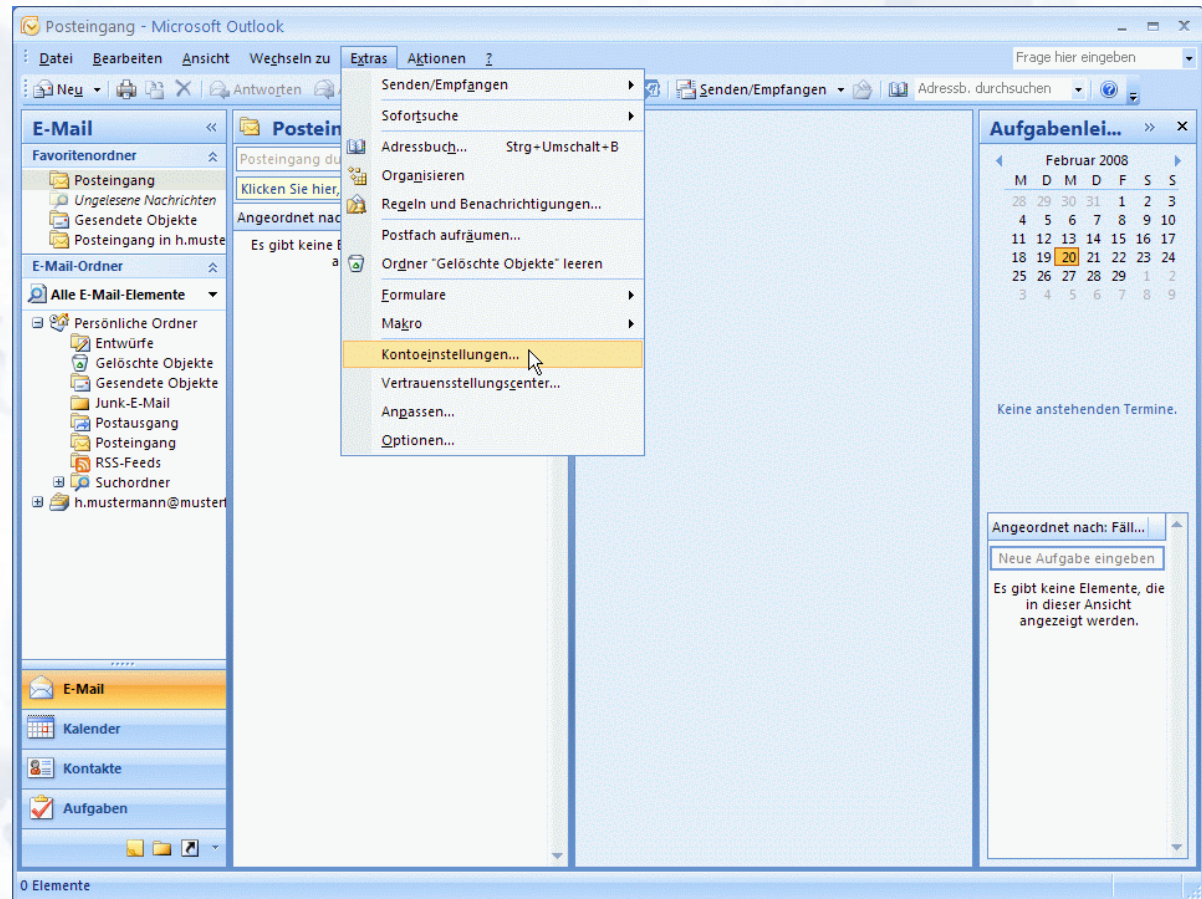
Bestätigen Sie in diesem Fall mit „Ja“ und fahren Sie auf Seite 5 fort.



# Kontenverwaltung



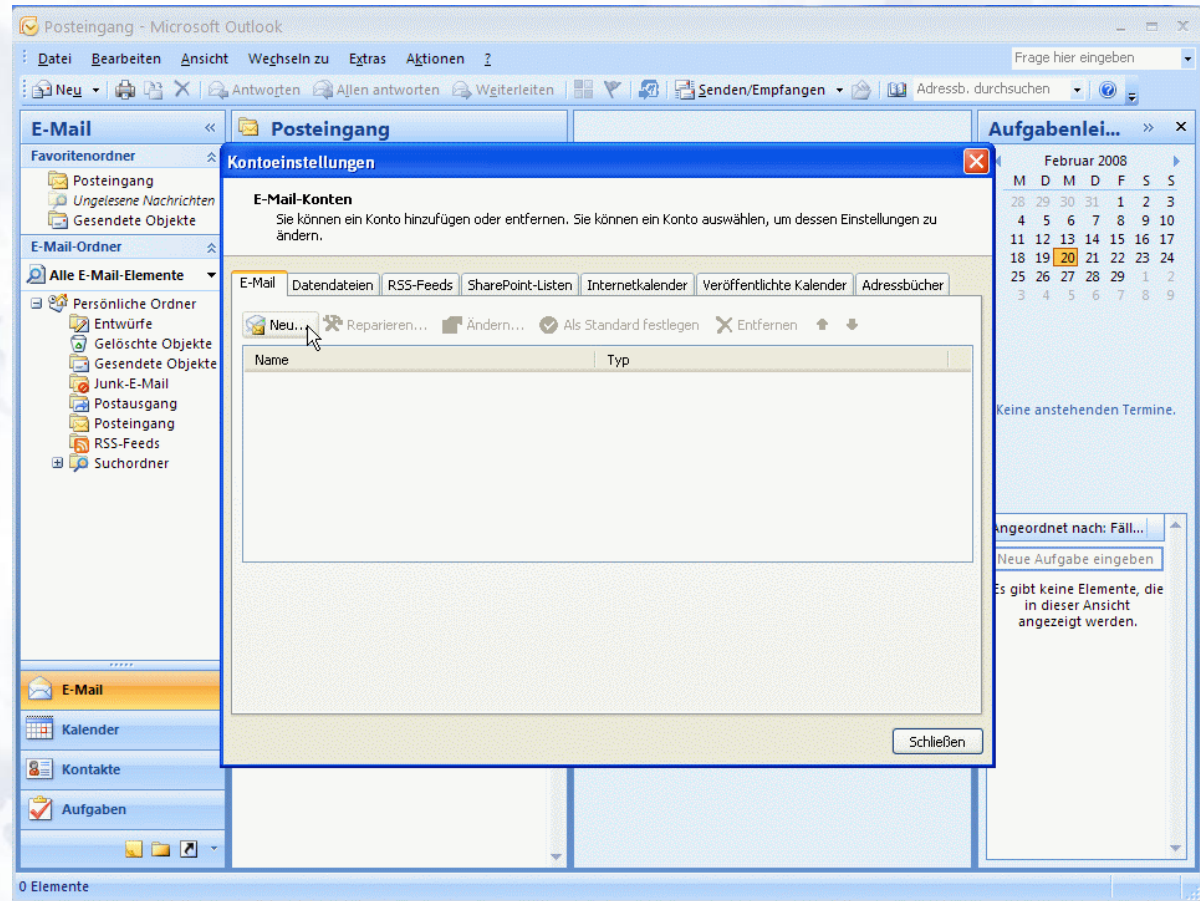
Um nachträglich ein E-Mail-Konto einzurichten, rufen Sie unter dem Menüpunkt „Extras“ -> „Kontoeinstellungen“ auf.



# Neues E-Mail-Konto



Auf der Reiterkarte „E-Mail“  
startet ein Klick auf  
„Neu...“ den  
Einrichtungsassistenten.



# Manuell Konfigurieren

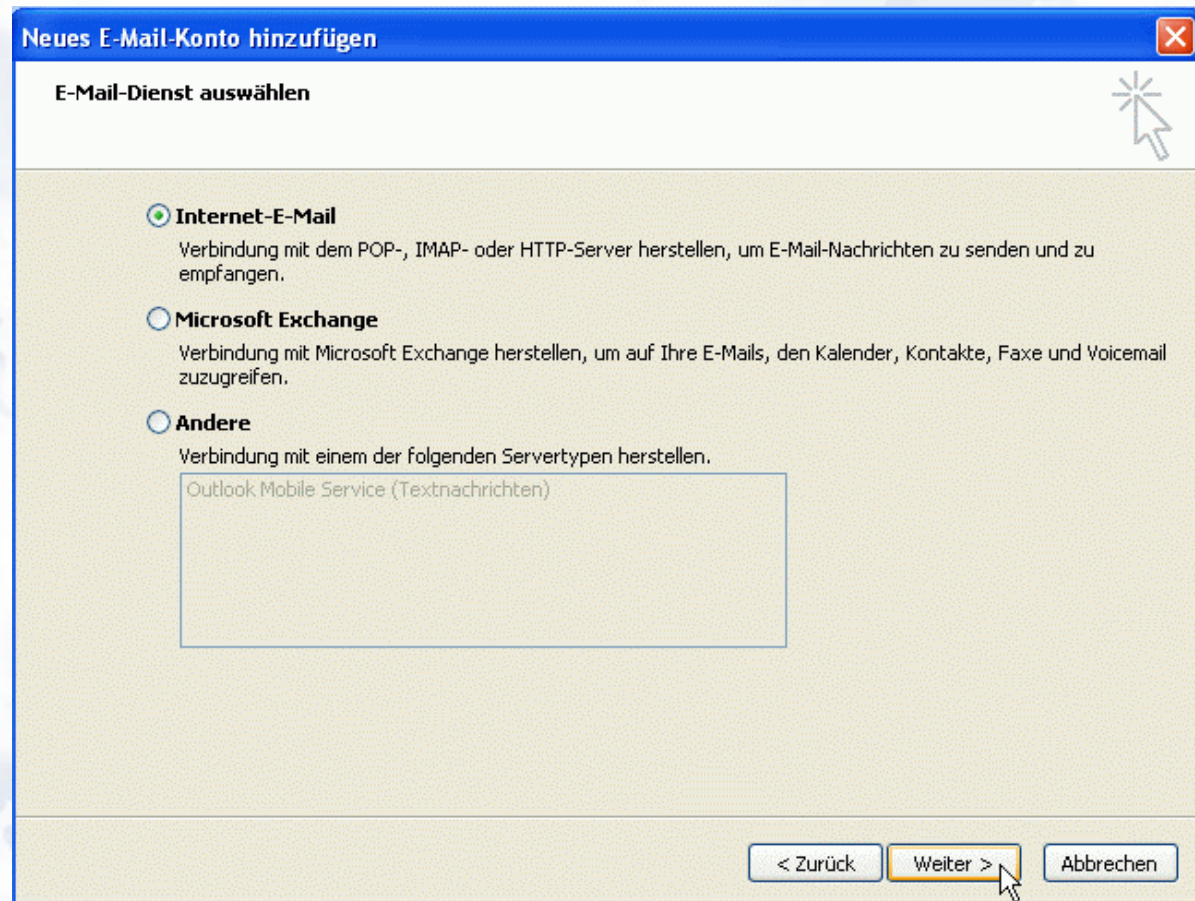


Anstatt hier die gewünschten Daten einzugeben wird ein Häkchen vor „Servereinstellungen oder zusätzliche Servertypen manuell konfigurieren“ gesetzt, damit ein IMAP-Server angegeben werden kann.

A screenshot of a Windows dialog box titled 'Neues E-Mail-Konto hinzufügen'. The dialog has a blue title bar with a close button (X) in the top right corner. Below the title bar, there is a section titled 'Konto automatisch einrichten' with a mouse cursor pointing to a star icon. The main area of the dialog contains four input fields: 'Ihr Name:' with a text box and a placeholder 'Beispiel: Melanie Speckmann'; 'E-Mail-Adresse:' with a text box and a placeholder 'Beispiel: melanie@contoso.com'; 'Kennwort:' with a text box; and 'Kennwort erneut eingeben:' with a text box. Below these fields is a checkbox labeled 'Servereinstellungen oder zusätzliche Servertypen manuell konfigurieren', which is checked. At the bottom right of the dialog, there are three buttons: '< Zurück', 'Weiter >', and 'Abbrechen'. A mouse cursor is pointing to the 'Weiter >' button.

# Konto-Typ

Zunächst muss Outlook beigebracht werden, dass es sich um ein Internet-E-Mail-Konto handelt.



# Einstellungen vornehmen



Tragen Sie dann Ihre persönlichen Daten und die erhaltenen Zugangsdaten ein und klicken Sie auf „Weitere Einstellungen“.

The screenshot shows a dialog box titled 'Neues E-Mail-Konto hinzufügen' (Add new email account). The dialog has a blue title bar with a close button (X) in the top right corner. Below the title bar, the text 'Internet-E-Mail-Einstellungen' is displayed, followed by a note: 'Alle Einstellungen auf dieser Seite sind nötig, damit Ihr Konto richtig funktioniert.' (All settings on this page are necessary for your account to function correctly).

The dialog is divided into several sections:

- Benutzerinformationen** (User information):
  - Ihr Name: Hans Mustermann
  - E-Mail-Adresse: h.mustermann@musterfirma.c
- Serverinformationen** (Server information):
  - Kontotyp: IMAP (selected in a dropdown menu)
  - Posteingangsserver: imap.14v.de
  - Postausgangsserver (SMTP): auth.smtp.14v.de
- Anmeldeinformationen** (Login information):
  - Benutzername: h.mustermann
  - Kennwort: \*\*\*\*\*
  - Kennwort speichern (Save password)
  - Anmeldung mithilfe der gesicherten Kennwortauthentifizierung (SPA) erforderlich (Require SPA login)

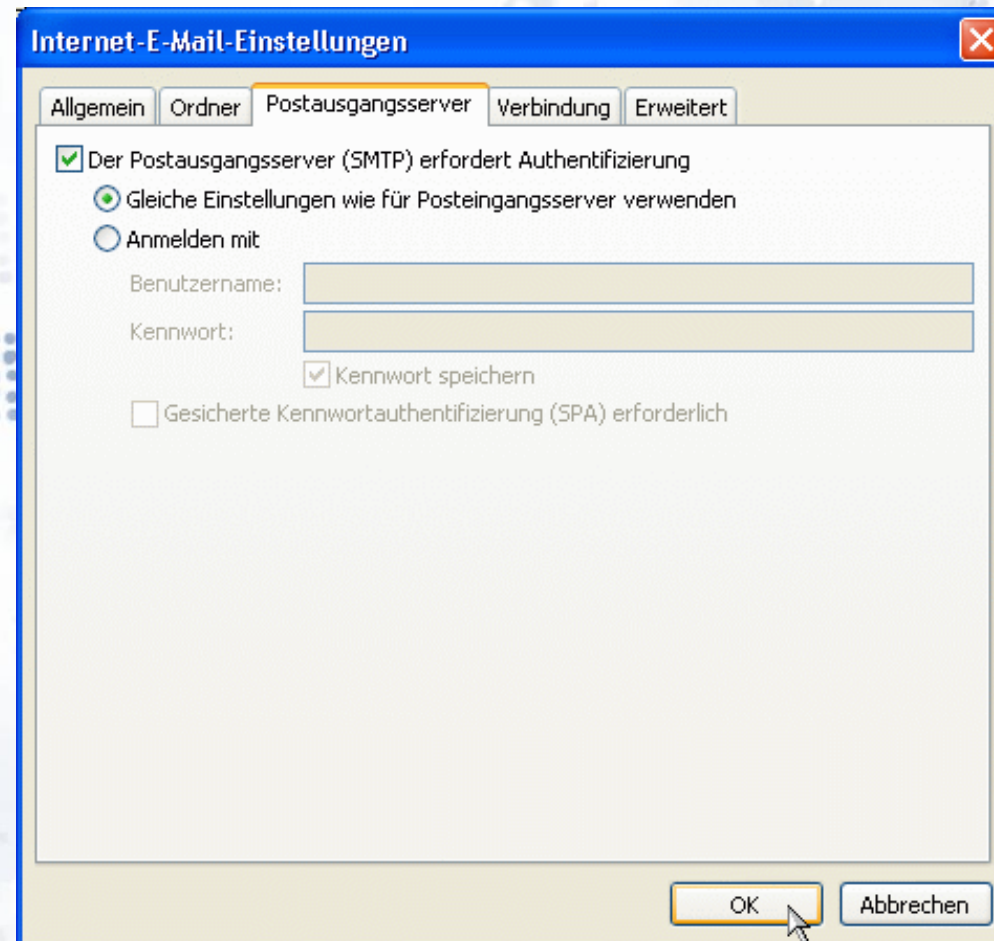
On the right side of the dialog, there is a section titled 'Kontoeinstellungen testen' (Test account settings). It contains the text: 'Wir empfehlen Ihnen, das Konto nach dem Eingeben aller Informationen in diesem Fenster zu testen, indem Sie auf die Schaltfläche unten klicken (Netzwerkverbindung erforderlich).' (We recommend you test the account after entering all information in this window by clicking the button below (network connection required)). Below this text is a button labeled 'Kontoeinstellungen testen ...'.

At the bottom right of the dialog, there is a button labeled 'Weitere Einstellungen' (More settings), which is highlighted with a yellow border and a mouse cursor. At the bottom of the dialog, there are three buttons: '< Zurück' (Back), 'Weiter >' (Next), and 'Abbrechen' (Cancel).

# Authentifizierung

Gehen Sie zur Registerkarte  
„Postausgangsserver“  
und aktivieren Sie  
Authentifizierung am  
Postausgangsserver mit  
den gleichen  
Einstellungen wie am  
Posteingangsserver.

Bestätigen mit „OK“ ->  
„Weiter“ ->  
„Fertigstellen“ schließt  
die Einrichtung des  
Kontos ab.





# Fertig



Dies schließt diese Dokumentation zur Einrichtung Ihres IMAP-Kontos von one4vision unter Outlook 2007 ab.

Sollten Sie Fragen oder Anregungen zu Ihrem IMAP-Konto oder unserem Service haben stehen wir Ihnen gerne zur Verfügung.

Ihr one4vision Team