

IMAP in Mozilla Thunderbird

Voraussetzung: Mozilla Thunderbird 1.x oder 2.x

Revision: 1

Einleitung



Dokumentation wie Sie in Mozilla Thunderbird Ihr one4vision IMAP-Konto einrichten.

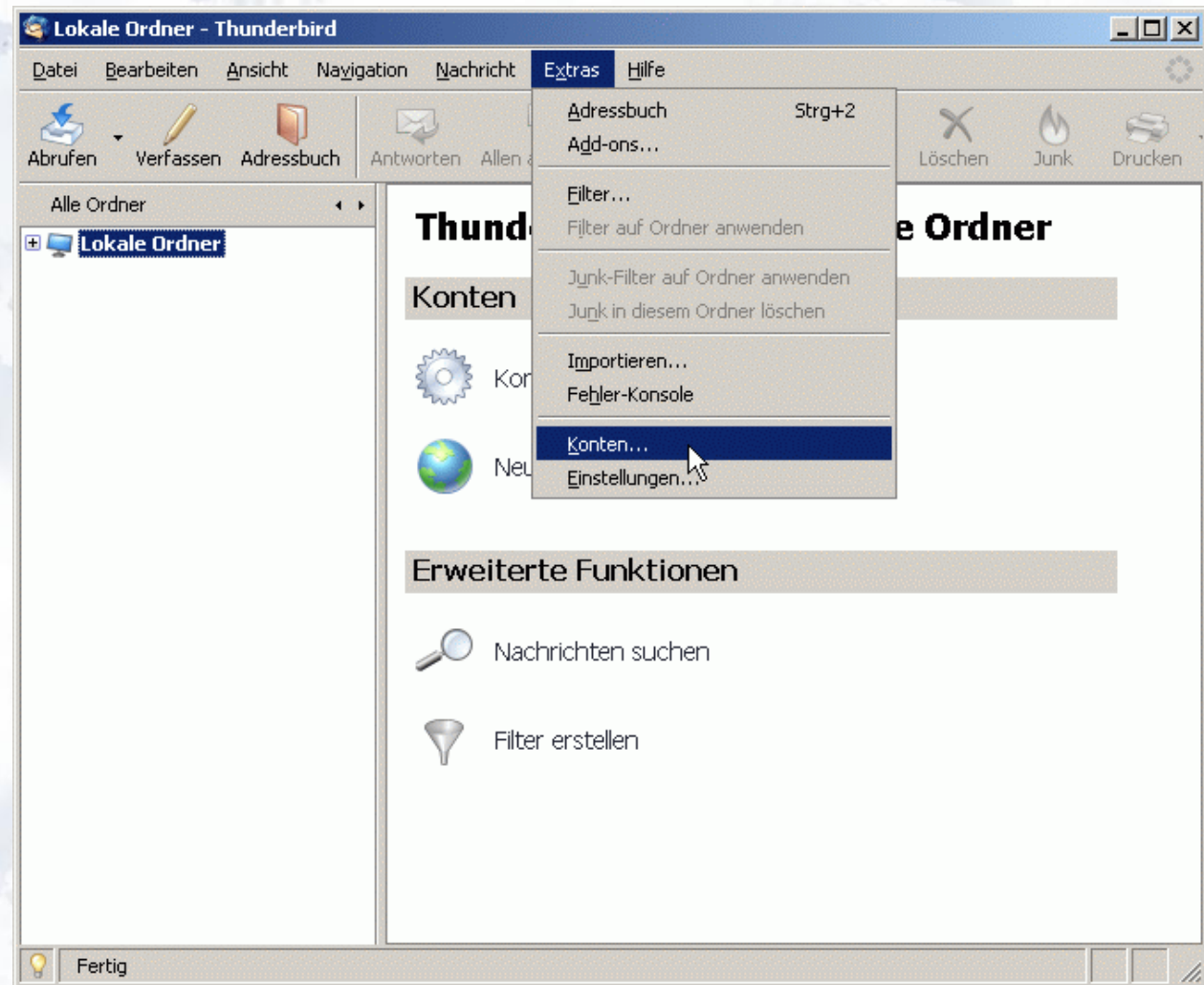
Wurde Thunderbird noch mit keinem anderen E-Mail-Postfach verwendet wird der Einrichtungs-Assistent automatisch angezeigt.

Fahren Sie in diesem Fall auf Seite 5 fort.

Kontenverwaltung

Der Einrichtungs-Assistent sowie die Konfiguration des Postausgang-Server können in der Kontenverwaltung aufgerufen werden.

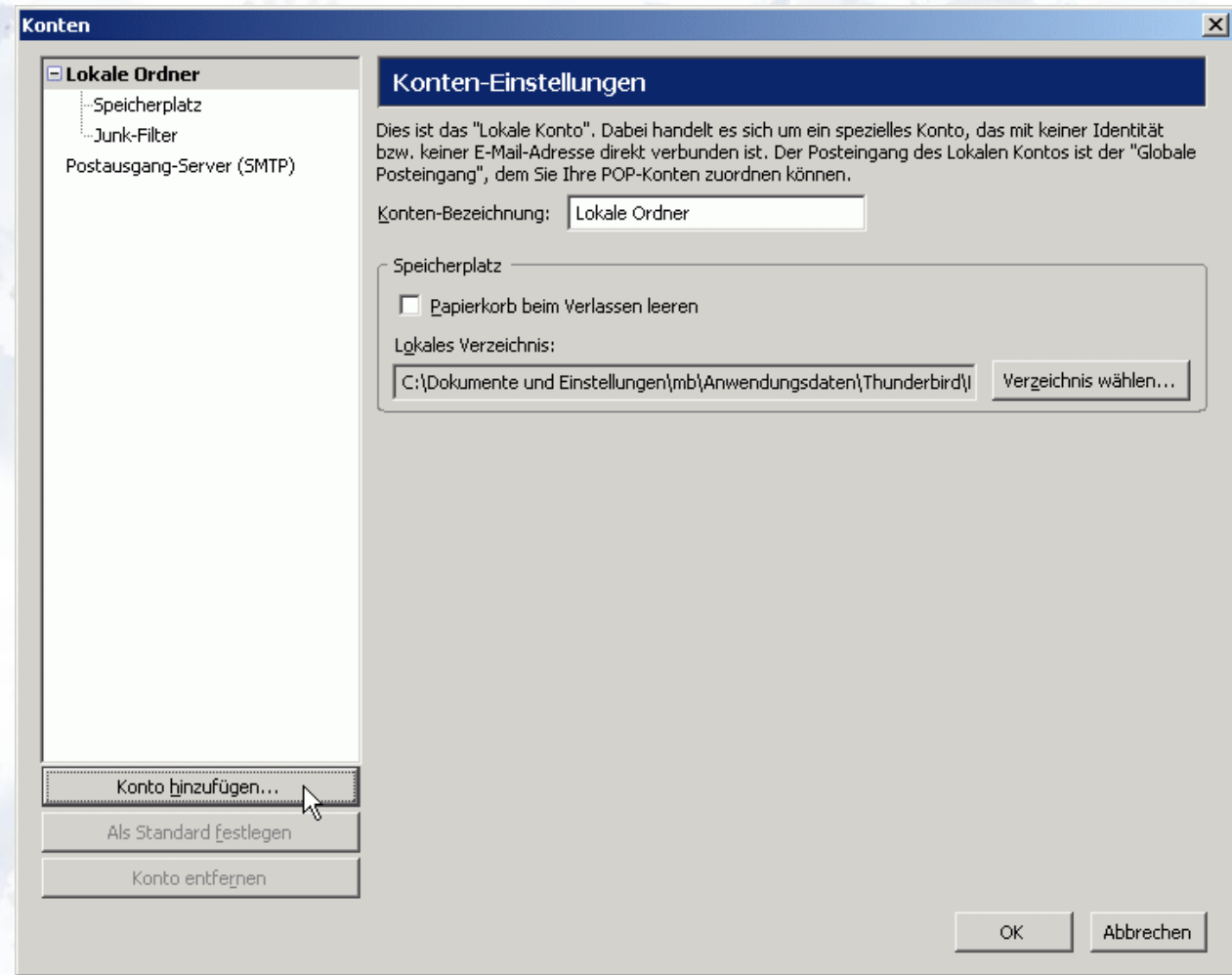
Öffnen Sie dazu den Menüpunkt „Extras“ und wählen Sie „Konten“ aus um die Kontenverwaltung zu öffnen.



Neues Konto



Mit dem Knopf „Konto hinzufügen...“ starten Sie den Einrichtungsassistenten



E-Mail-Konto erstellen



Die Willkommenseite wurde übersprungen.

Es soll ein „E-Mail-Konto“ erstellt werden.

A screenshot of a Windows-style dialog box titled 'Konten-Assistent' (Account Assistant). The subtitle is 'Neues Konto einrichten' (Set up new account). The main text reads: 'Um Nachrichten empfangen zu können, müssen Sie zuerst ein Konto anlegen. Dieser Assistent sammelt Informationen, die notwendig sind, um ein neues Konto einzurichten. Wenn Sie die abgefragten Daten nicht kennen, kontaktieren Sie bitte Ihren Systemadministrator oder Internet Service Provider. Wählen Sie den Konten-Typ, den Sie einrichten möchten:'. Below this text are four radio button options: 'E-Mail-Konto' (selected), 'RSS-Konto', 'Google Mail', and 'Newsgroups-Konto'. At the bottom of the dialog are three buttons: '< Zurück' (Back), 'Weiter >' (Next), and 'Abbrechen' (Cancel). A mouse cursor is pointing at the 'Weiter >' button.

Konten-Assistent [X]

Neues Konto einrichten

Um Nachrichten empfangen zu können, müssen Sie zuerst ein Konto anlegen.
Dieser Assistent sammelt Informationen, die notwendig sind, um ein neues Konto einzurichten.
Wenn Sie die abgefragten Daten nicht kennen, kontaktieren Sie bitte Ihren Systemadministrator oder Internet Service Provider.
Wählen Sie den Konten-Typ, den Sie einrichten möchten:

E-Mail-Konto

RSS-Konto

Google Mail

Newsgroups-Konto

< Zurück Weiter > Abbrechen

Persönliche Daten



Name und neue E-Mail-
Adresse an eintragen.

A screenshot of a software dialog box titled 'Konten-Assistent'. The dialog has a blue title bar with a close button (X) in the top right corner. Below the title bar, the section is labeled 'Identität'. The main area contains the following text and input fields:

Diese Informationen erhalten Empfänger Ihrer Nachrichten.

Geben Sie den Namen an, der im Feld "Von" Ihrer gesendeten Nachrichten erscheinen soll (zum Beispiel "Hermann Maier").

Ihr Name:

Geben Sie Ihre E-Mail-Adresse an. Diese Adresse ist jene, die andere verwenden, um Ihnen Nachrichten zu senden (zum Beispiel "benutzer@beispiel.de").

E-Mail-Adresse:

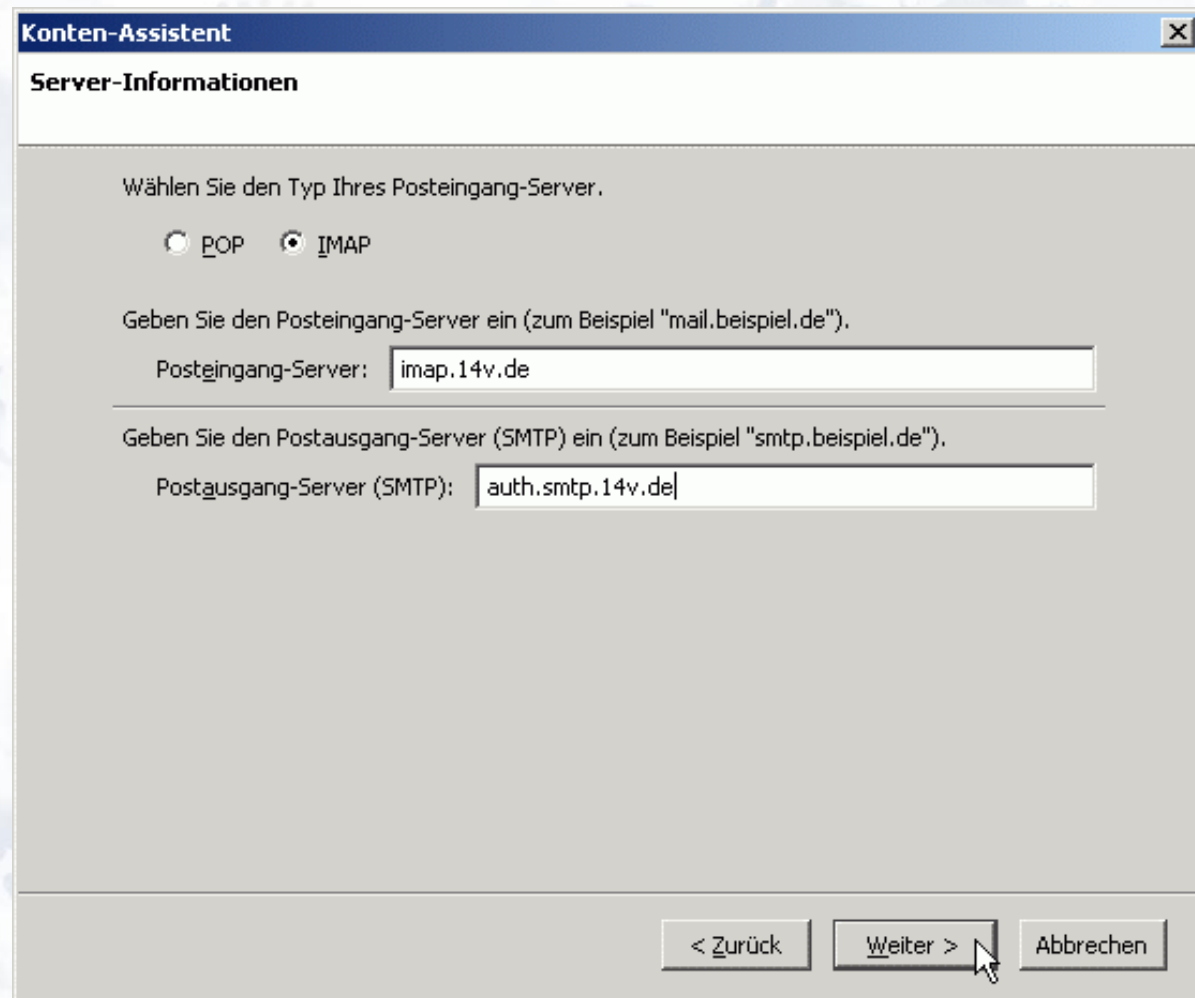
At the bottom of the dialog, there are three buttons: '< Zurück', 'Weiter >', and 'Abbrechen'. A mouse cursor is pointing at the 'Weiter >' button.

Servereinstellungen

Wählen Sie „IMAP“ und tragen Sie den Posteingang- und Postausgang-Server ein.

War zuvor schon ein E-Mail-Konto in Thunderbird eingerichtet worden ist das Eingabefeld für den Postausgang-Server ausgeblendet. Stattdessen finden Sie einen Hinweis dass der schon eingerichtete Server verwendet wird.

Wie Sie diesen umstellen erfahren Sie später.

The screenshot shows a window titled 'Konten-Assistent' with a sub-header 'Server-Informationen'. The main content area contains the following text and controls:

- 'Wählen Sie den Typ Ihres Posteingang-Server.'
- Two radio buttons: 'POP' (unselected) and 'IMAP' (selected).
- 'Geben Sie den Posteingang-Server ein (zum Beispiel "mail.beispiel.de").'
- A text input field labeled 'Posteingang-Server:' containing the text 'imap.14v.de'.
- 'Geben Sie den Postausgang-Server (SMTP) ein (zum Beispiel "smtp.beispiel.de").'
- A text input field labeled 'Postausgang-Server (SMTP):' containing the text 'auth.smtp.14v.de|'.

At the bottom of the window, there are three buttons: '< Zurück', 'Weiter >', and 'Abbrechen'. A mouse cursor is pointing at the 'Weiter >' button.

Benutzername



Geben Sie hier ihren IMAP-Benutzernamen wie er Ihnen mitgeteilt wurde ein.

Auch hier gilt: sollte bereits ein E-Mail-Konto zuvor eingerichtet worden sein ist das Feld für den Postausgang-Server ausgeblendet.

A screenshot of a Windows-style dialog box titled 'Konten-Assistent'. The dialog has a blue title bar with a close button (X) in the top right corner. Below the title bar, the text 'Benutzernamen' is displayed. The main area of the dialog contains two sections of text and input fields. The first section says 'Geben Sie den Benutzernamen ein, der Ihnen vom E-Mail-Provider gegeben wurde (zum Beispiel "hmaier").' followed by a text input field labeled 'Posteingang-Server Benutzername:' containing the text 'h.mustermann'. The second section says 'Geben Sie Ihren Benutzernamen für den Postausgang-Server (SMTP) ein (meist der gleiche wie beim Posteingang-Server).' followed by a text input field labeled 'Postausgang-Server (SMTP) Benutzername:' containing the text 'h.mustermann'. At the bottom of the dialog, there are three buttons: '< Zurück', 'Weiter >', and 'Abbrechen'. A mouse cursor is pointing at the 'Weiter >' button.

Kontoname



Noch einen Wunsch-Kontonamen Ihrer Wahl angeben und mit „Weiter“ gelangen Sie zum letzten Schritt des Assistenten.

A screenshot of a software dialog box titled 'Konten-Assistent'. The dialog has a blue title bar with a close button (X) in the top right corner. Below the title bar, the text 'Konten-Bezeichnung' is displayed. The main area contains the instruction: 'Geben Sie eine Bezeichnung für das Konto ein, mit der das Konto im Programm erscheinen soll (zum Beispiel "Arbeits-Konto", "Privat-Konto" oder "News-Konto").' Below this instruction is a text input field with the label 'Konten-Bezeichnung:' and the text 'IMAP Postfach' entered. At the bottom of the dialog, there are three buttons: '< Zurück', 'Weiter >', and 'Abbrechen'. A mouse cursor is pointing at the 'Weiter >' button.

Zusammenfassung

Alle eingegebenen Daten sollten hier noch einmal überprüft werden, dann ist das Konto eingerichtet.

Auf den nächsten Seiten erfahren Sie noch wie Sie für das gerade neu erstellte E-Mail-Konto einen neuen/anderen Postausgang-Server erstellen und einrichten können.

A screenshot of a Windows-style dialog box titled 'Konten-Assistent' with a close button (X) in the top right corner. The main title of the dialog is 'Zusammenfassung'. The content area contains the text 'Bitte prüfen Sie, ob die Angaben korrekt sind:' followed by a list of account settings. At the bottom, there are three buttons: '< Zurück', 'Fertig stellen', and 'Abbrechen'. A mouse cursor is pointing at the 'Fertig stellen' button. The background of the slide shows a faint world map with blue dots representing cities.

| | |
|--|-----------------------------|
| Bitte prüfen Sie, ob die Angaben korrekt sind: | |
| Konten-Bezeichnung: | IMAP Postfach |
| E-Mail-Adresse: | h.mustermann@musterfirma.de |
| Posteingang-Server Benutzername: | h.mustermann |
| Posteingang-Server: | imap.14v.de |
| Typ des Posteingang-Server: | IMAP |
| Postausgang-Server (SMTP) Benutzername: | h.mustermann |
| Postausgang-Server (SMTP): | auth.smtp.14v.de |

Klicken Sie "Fertig stellen", um diese Einstellungen zu speichern und den Konten-Assistenten zu beenden.

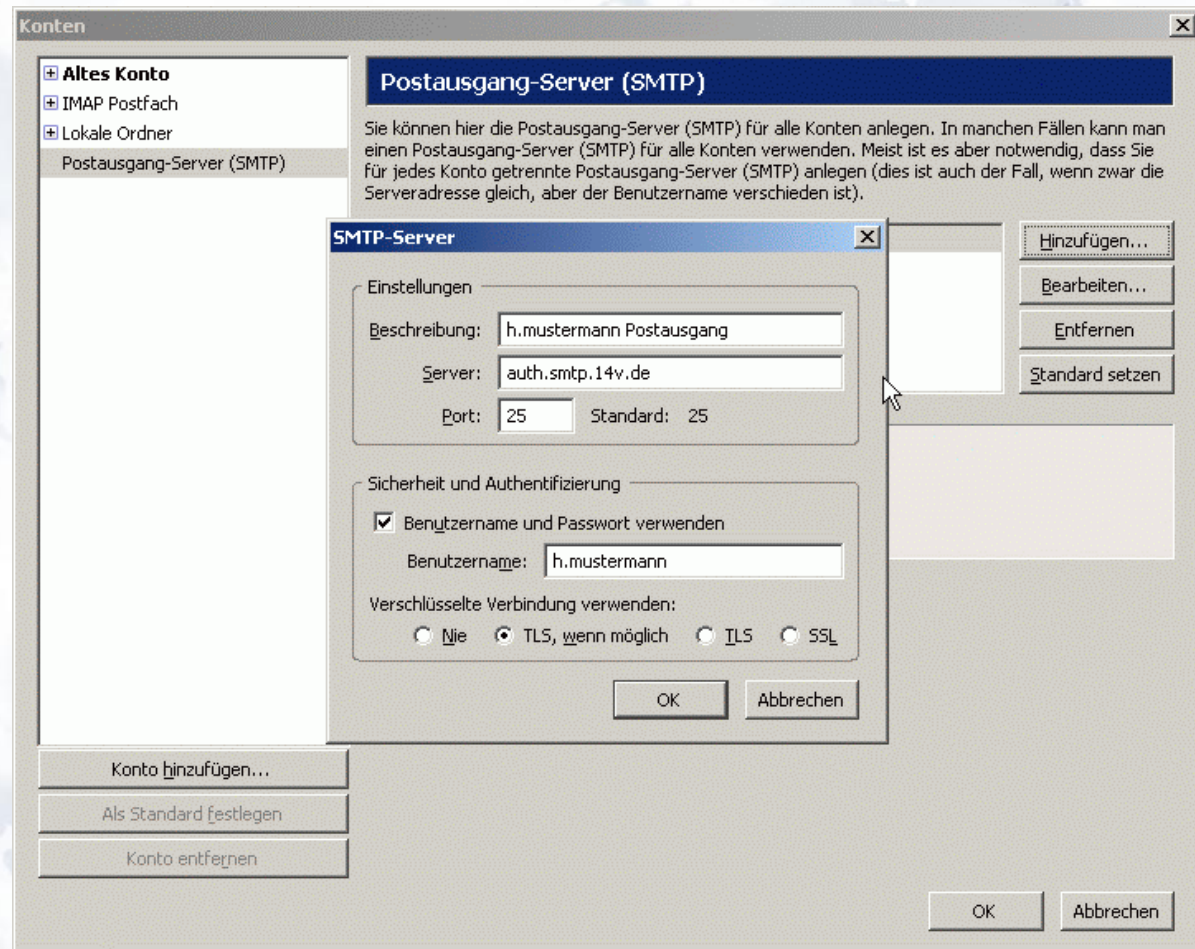
< Zurück Fertig stellen Abbrechen

SMTP-Server erstellen

Soll noch der neue Postausgang-Server angelegt werden können Sie dies in der Kontenverwaltung tun.

Ein Klick auf den letzten Eintrag der Navigationsleiste zeigt Ihnen alle derzeit konfigurierten Postausgang-Server. Klicken Sie auf „Hinzufügen“ und tragen Sie die erhaltenen Daten des Postausgang-Server ein.

Mit „OK“ bestätigt erscheint dieser nun in der Liste der verfügbaren SMTP-Server.

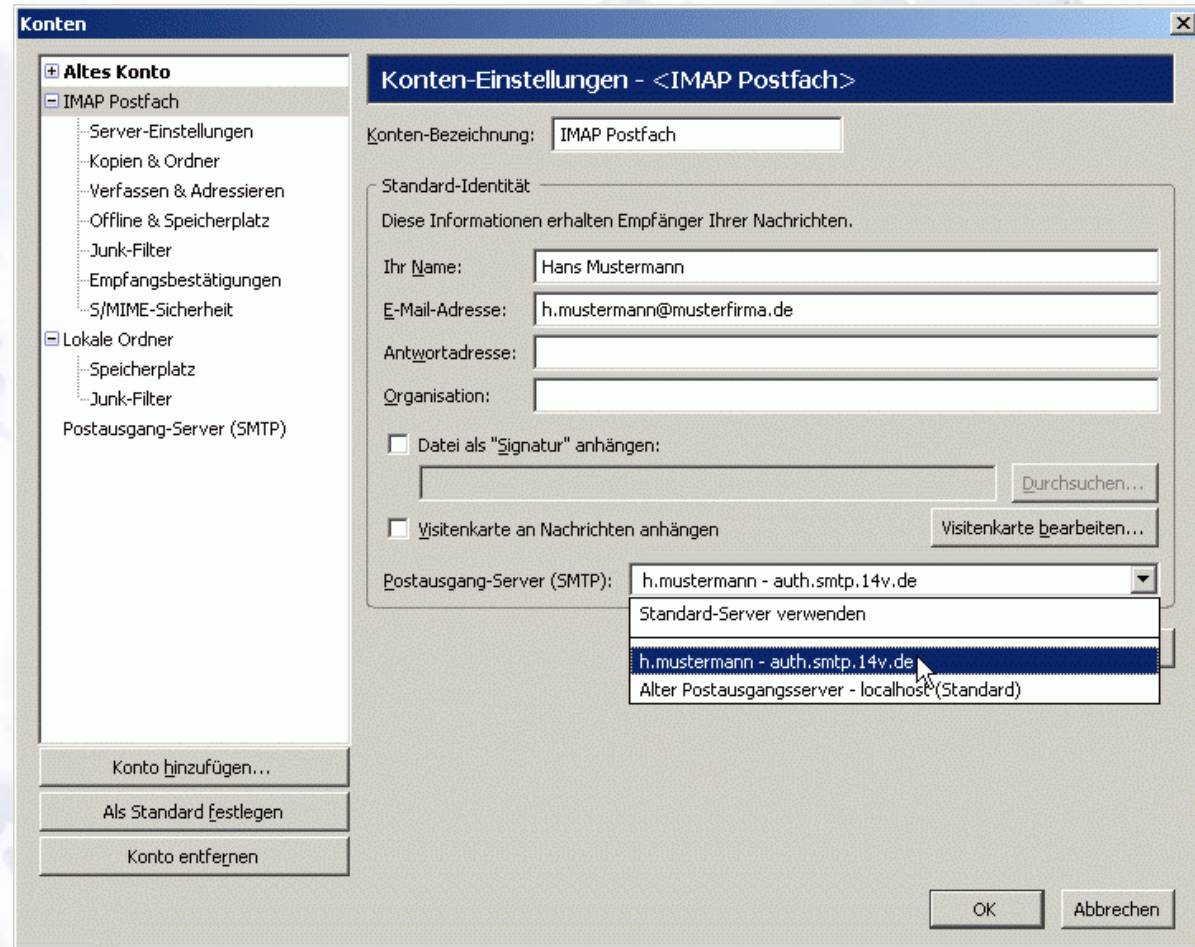


Kontoeinstellung ändern



Damit der neu erstellte Postausgang-Server von Ihrem IMAP-Konto benutzt wird, klicken Sie in der Navigationsleiste auf das neue IMAP-Konto und stellen Sie ganz unten den Postausgang-Server auf den neu erstellten Server um.

Um die gemachten Einstellungen zu speichern verlassen sie die Kontenverwaltung mit einem Klick auf „OK“.



Fertig



Dies schließt diese Dokumentation zur Einrichtung Ihres IMAP-Kontos von one4vision ab. Die Passwörter werden bei wie bei Thunderbird üblich beim Abrufen bzw. Versenden von E-Mails abgefragt wo diese dann auch dauerhaft gespeichert werden können.

Sollten Sie Fragen oder Anregungen zu Ihrem IMAP-Konto oder unserem Service haben stehen wir ihnen gerne zur Verfügung.

Ihr one4vision Team