

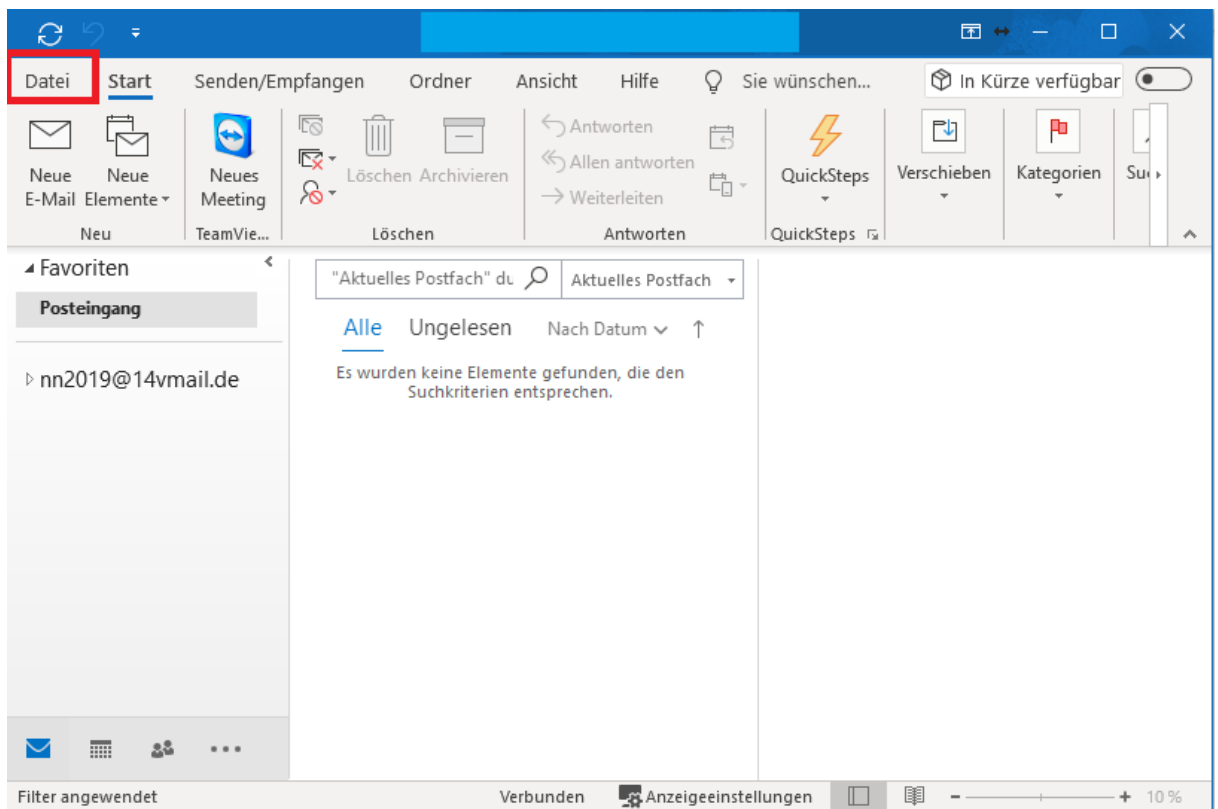
Anleitung: Einrichtung eines IMAP-Postfaches in Outlook.

(In diesem Beispiel Outlook365)

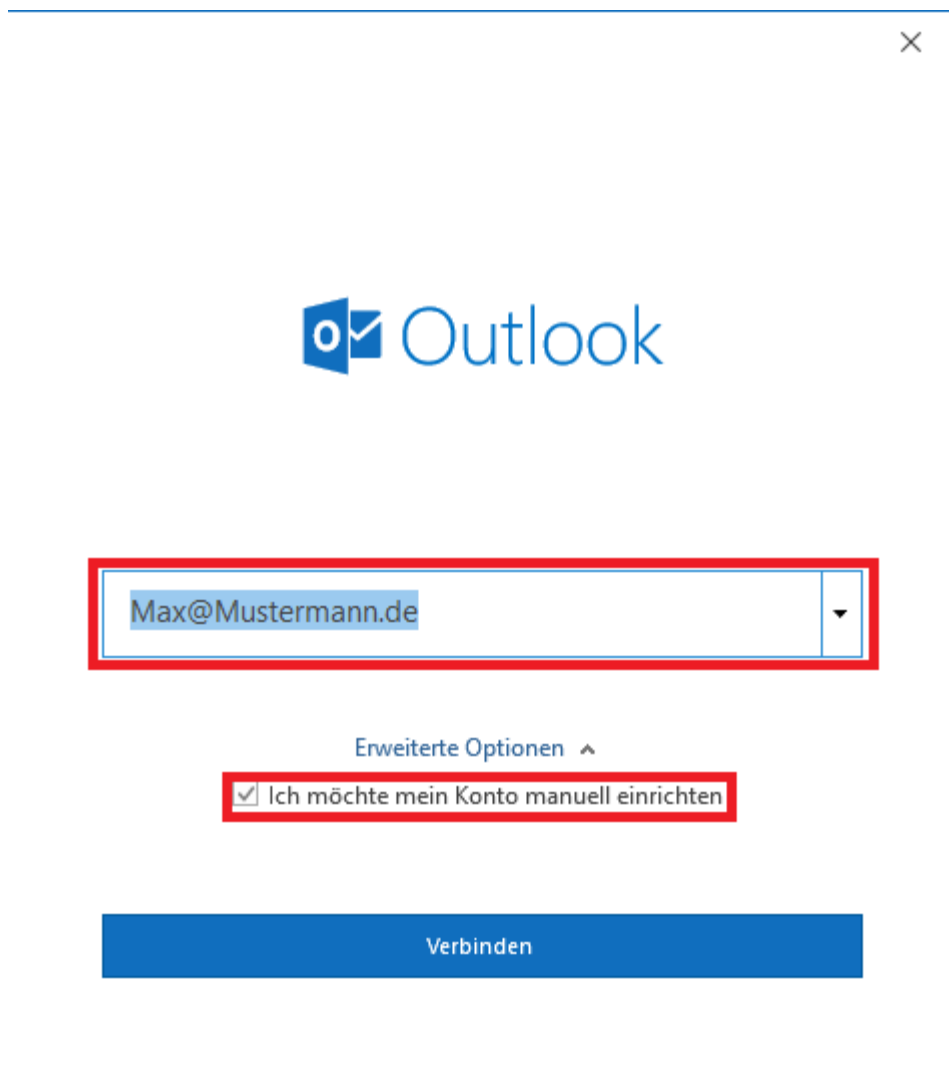
Weitere Anleitungen zu älteren Outlook-Versionen finden Sie unter:

<https://www.one4vision.de/faq/>

Öffnen Sie Outlook:



Unter *Datei* > *Informationen* können Sie ein Konto hinzufügen.



Max@Mustermann.de

Erweiterte Optionen ^

Ich möchte mein Konto manuell einrichten

Verbinden

Geben Sie nun Ihre Mailadresse ein.

Bitte aktivieren Sie die Option „*Ich möchte mein Konto manuell einrichten*“.



 Outlook

Erweitertes Setup



Office 365



Outlook.com



Exchange



Google



POP



IMAP



Exchange 2013
oder niedriger

[Zurück](#)

Klicken Sie auf *IMAP* um die Einrichtung fortzusetzen.



IMAP-Kontoeinstellungen

(Nicht Sie?)

Eingehende E-Mail

Server Port

Verschlüsselungsmethode

Anmeldung mithilfe der gesicherten Kennwortauthentifizierung (SPA) erforderlich

Ausgehende E-Mail

Server Port

Verschlüsselungsmethode

Anmeldung mithilfe der gesicherten Kennwortauthentifizierung (SPA) erforderlich

[Zurück](#)

[Weiter](#)

Geben Sie nun die Server für eingehende und ausgehende Mails ein:

E-Mail-Zugang SSL/TLS verschlüsselt (empfohlen)

=====

Posteingangsserver: in.14v.de

Port POP3S: 995

Port IMAPS: 993

Postausgangsserver: out.14v.de

Port SMTPS: 465

Sollte Ihr E-Mail-Client kein reines SSL/TLS unterstützen, verwenden Sie bitte STARTTLS mit folgenden Einstellungen:

E-Mail-Zugang STARTTLS verschlüsselt

=====

Posteingangsserver: in.14v.de

Port POP3: 110

Port IMAP: 143

Postausgangsserver: out.14v.de

Port SMTPS: 25

×

IMAP-Kontoeinstellungen


(Nicht Sie?)

Kennwort

Zurück

Geben Sie nun Ihr Kennwort ein und klicken Sie anschließend auf *Verbinden* .

Internet-E-Mail - [redacted] ×

 Geben Sie Ihren Benutzernamen und Ihr Kennwort für folgenden Server ein.

Server

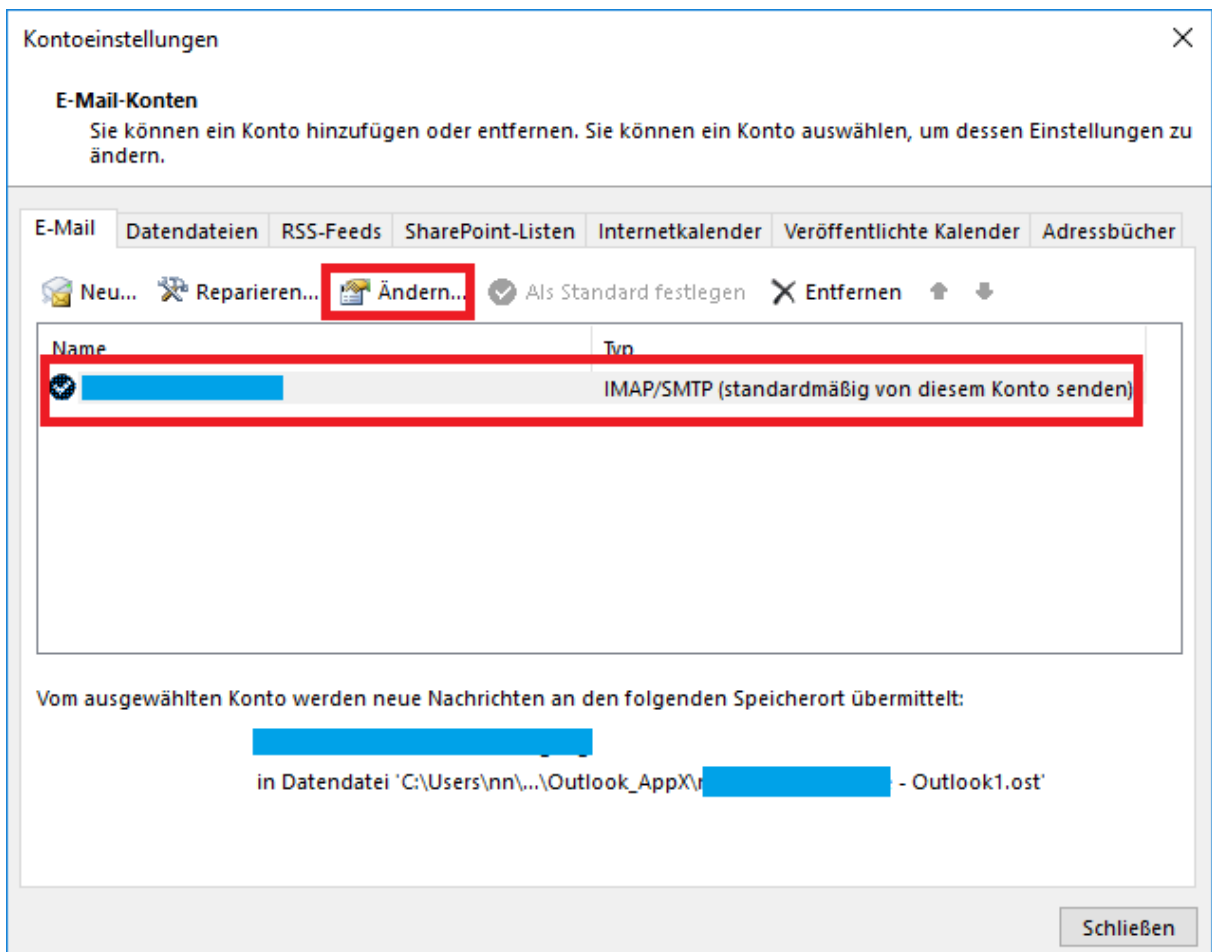
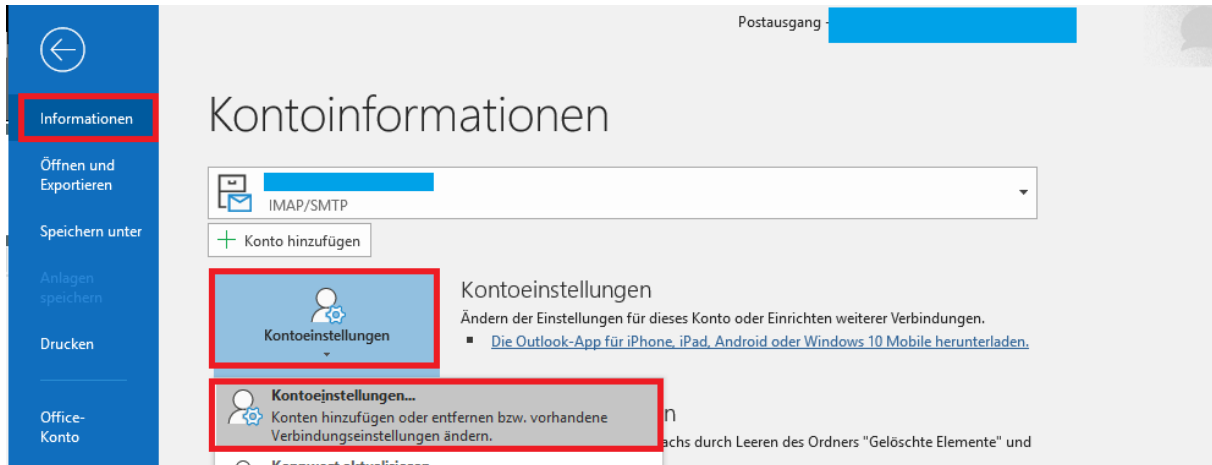
Benutzername:

Kennwort:

Dieses Kennwort in der Kennwortliste speichern

Nachfolgend werden Sie aufgefordert Ihre Daten zu überprüfen.
Passen Sie nun den Benutzernamen an.

Bitte öffnen Sie nach der Einrichtung nochmal die Kontoeinstellungen um den Stamm-Ordner-Pfad anzupassen.



×

IMAP-Kontoeinstellungen

nn2019@14vmail.de

Allgemeine Einstellungen

Ihr Name

Kontoname
Beispiel: "Geschäftlich-" oder "Microsoft-Konto"

Antwortadresse

Organisation

OrdnerEinstellungen

Stammordnerpfad

E-Mail-Einstellungen

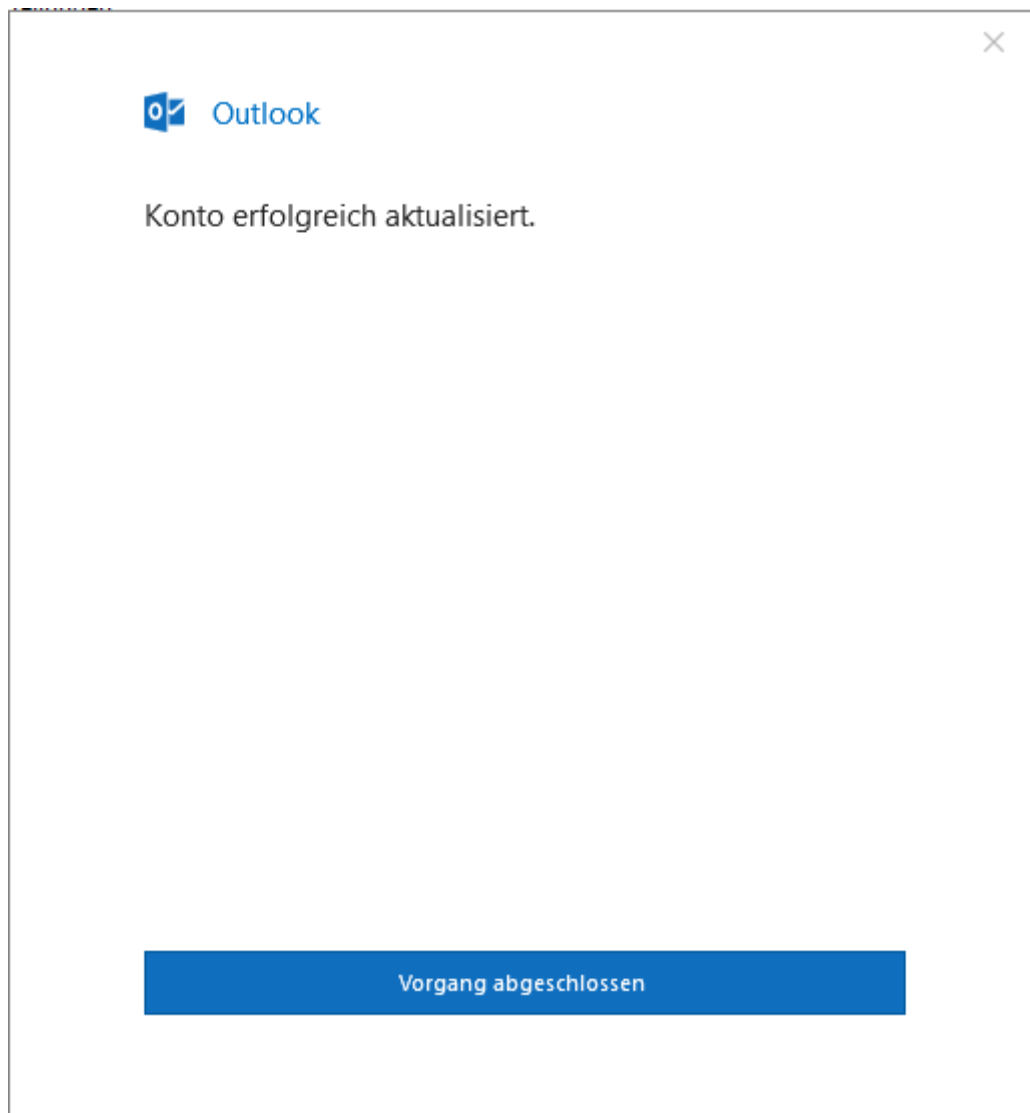
E-Mail im Offlinemodus halten für Alle

Keine Kopien gesendeter Elemente speichern

Elemente zum Löschen markieren, jedoch nicht automatisch verschieben
Zum Löschen markierte Elemente werden endgültig gelöscht, wenn die Elemente im Postfach bereinigt werden.

Elemente beim Wechseln von Ordnern im Onlinemodus bereinigen

Tragen Sie nun *INBOX* in den Stammorderpfad ein.



Ihre Mail-Adresse wurde nun erfolgreich eingerichtet.

Sie können uns gerne anrufen, falls Sie dennoch Unterstützung bei der Einrichtung benötigen.

Telefon: 0681 9672760 (Mo-Fr: 08:00 – 18:00 Uhr)